

## AES4804R6-T0 AES4804R7-T0

### 产品简介

AES4804R 系列三层以太网交换机（以下简称 AES4804R），是埃德公司为了满足下一代以太网核心层/汇聚层不同性能的多业务承载需要而推出的新一代三层万兆固定配置高性能以太网交换机，可为客户提供强大的以太网功能服务和高性价比的解决方案。

AES4804R 可满足城域以太网接入和汇聚、企业网接入和汇聚以及数据中心等多种场合的需求。AES4804R 具备大容量、高密度端口，它不仅提供固定配置的 48 个 1GE 端口，而且提供可灵活配置的最高可达 4 个 10GE 的接口上联。



AES4804R 系列路由交换机

### 产品特性

#### 技术亮点

- 1U 固定配置交换机
- 高达 176Gbps 的交换容量
- 灵活可扩展的上联模块化设计
- 绿色节能低功耗设计
- 支持二层（L2）/三层（L3）/MPLS 交换
- 业务感知架构
- 兼容 MEF9/14 业务
- 集成高级城域以太网特性
- 可灵活配置部署系统表项

#### 上联模块化设计

- 支持 48 个 1GE 的固定端口配置
- 支持灵活的 1G 到 10G 的上联配置
- 支持最高 4 个 10GE 接口上联

#### 灵活的表项管理

- 可根据不同的 MAC/IP/MPLS/Mcast 应用灵活配置表项
- 最高可支持 32K（R6 系列）/ 64K（R7 系列）MAC 地址容量
- 最高可支持 8K 个 ACL

#### 城域以太网特性

- 基于硬件实现 IEEE802.1ag、802.3ah 和 Y.1731 OAM
- 支持 G.8031/G.8032 标准 APS

#### 业务感知架构

- 满足城域以太网业务提取和管理的数据结构
- 支持灵活分层的业务 ID 转发
- 支持基于以太网 OAM 服务

#### 高可靠性

- 支持 STP/MSTP/RSTP /LACP/VRRP
- SYSMON 特性，实时监控 CPU 状态，实现因 CPU 异常造成网络故障的快速恢复
- 以太网环网保护协议(ERPS)，保证网络 50ms 的快速自愈

#### 出色的 Triple-Play 业务支持

- 基于高性能芯片实现丰富的 QoS 能力和灵活队列分级调度技术，确保高服务质量要求
- 支持高达 16K 组播组，支持 1K 物理多播和 4K 逻辑多播，方便提供灵活的视频节目广播、视频点播业务

#### 丰富的 QoS 策略

- 支持高达 2K 个队列
- 支持基于二层到四层的复杂流分类
- 最大可支持 4K 个流规则
- 在进口与出口方向，同时支持基于流和端口的流量监管策略
- 支持队列调度（SP, WDRR, SP + WDRR）和拥塞管理（Tail Drop/ WRED）

二、三层 VPN 技术

- 严格遵循 802.1Q 和 802.1ad 的灵活 QinQ
- 支持完整的 MPLS 以及相关的的应用，如 LDP、MPLS BGP VPN、VPLS、VPWS 和 VRF-Lite

网络安全

- 支持基于端口和 MAC 地址的 802.1x 认证
- 支持标准的以及扩展的 ACL
- MAC 地址绑定、端口隔离、私有 VLAN 技术、MAC 地址安全和过滤
- 支持 DoS 攻击保护以及 CPU 流量保护

应用

AES4804R 系列以太网交换机为运营商搭建万兆环网支持多业务融合提供可靠保证。AES4804R 是一款完美的城域以太网接入设备，可以为企业级和工业级用户提供多种应用如 VPLS/ VPWS/ MPLS L3 VPN。

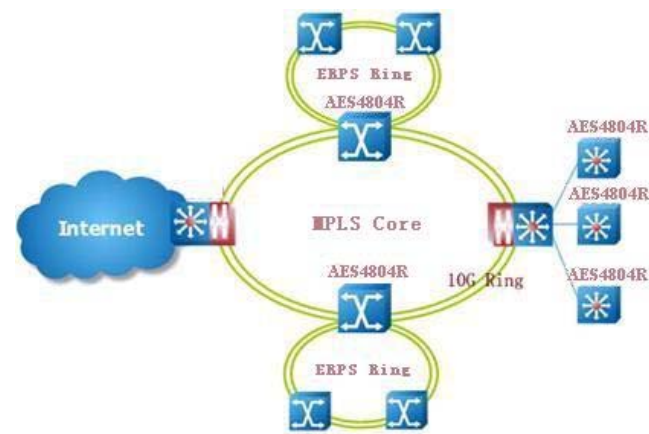
软件选项

AES4804R 系列以太网交换机提供三种不同的软件版本，IP Base，IP Services and Advanced IP Services，保证客户优质的服务以及平滑软件需求。客户可根据具体的网络需求选择不同的软件版本。

表一 列举不同软件版本的主要特性。

IP Base	<ul style="list-style-type: none"><li>• L2 Switching/Selective QinQ/VLAN Translation/MVR/ERPS/Static IPv4/Ipv6 Dual Stack Routing/ RIPv1/v2/ VRRP/ ECMP/Smart link/ Extended ACL/QoS/G.8031/G.8032/ /CFM/EFM/Y.1731 etc</li></ul>
IP Services	<ul style="list-style-type: none"><li>• IP Base /OSPF/IGMP v1/v2 / PIM-SM /Route Map etc</li></ul>
Advanced IP Services	<ul style="list-style-type: none"><li>• IP Services/BGP*/VPWS/VPLS/ VRF Lite/Static MPLS Forwarding/ LDP/MPLS/BGP VPN*/ MPLS-TE*/ FRR*/ MPLS-TP* etc</li></ul>

\* 为规划中的特性



## 订购信息

产品型号	产品描述
AES4804R6-T0	48 个 10M/100M/1000M RJ45 以太网口，全千兆三层交换机，上联模块另配
AES4804R7-T0	48 个 SFP 以太网 SFP 端口，全千兆三层交换机，上联模块另配
AESR-UP-4SFP	上联模块, 4 个 1000Base-X SFP 以太网 SFP 端口 (AES4804R6, AES4804R7 适用)
AESR-UP-2SFPP	上联模块, 2 个 1G/10G SFP+以太网 SFP 端口
AESR-UP-4SFPP	上联模块, 4 个 1G/10G SFP+以太网 SFP 端口
AES-SFP-FGM05LC-C	SFP 千兆光模块, 多模 0.5 公里, LC 接口, -10℃~70℃
AES-SFP-FGS15LC-C	SFP 千兆光模块, 单模 15 公里, LC 接口, -10℃~70℃
AES-SFP-FGS40LC-C	SFP 千兆光模块, 单模 40 公里, LC 接口, -10℃~70℃
AES-SFP-FGS80LC-C	SFP 千兆光模块, 单模 80 公里, LC 接口, -10℃~70℃
AES-SFPP-XGSRM03LC-C	SFP+万兆光模块, 多模 0.3 公里, LC 接口, -10℃~70℃
AES-SFPP-XGLRS10LC-C	SFP+万兆光模块, 单模 10 公里, LC 接口, -10℃~70℃
AES-SFP-TG-C	SFP 千兆电模块, 1000M/100M/10M 自适应, RJ45 接口, 0℃~70℃
AESR-150-AC	AC110V~AC220V 宽范围电源; 工作: 100~240V, 50/60Hz; 最大: 90~264V, 47~63Hz
AESR-150-DC	DC48V 宽范围电源; 工作电压: -48~-60V; 最大电压: -36~-72V