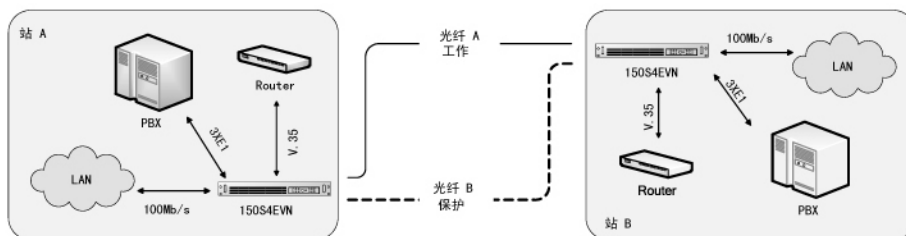


ADP-150S4 系列:**|| 简介:**

ADP-150S4 将 E1、以太网和 V. 35 业务有机结合进行传输,同时提供公务电话、串行网管接口和 1 个 RS232 用户透明通道,可应用于邮电、电力、油田、银行等行业。设备具有完善的告警监控功能,集成度高,功耗低,性能稳定,使用方便。

主要特点:

- ◆ 光线路速率为 150Mb/s,常规传输距离不低于 50Km;
- ◆ 提供最多 4 路 E1 的透明传输;
- ◆ 可选 1+1 光口自动保护倒换,可选 ALS 功能;
- ◆ 可选一路以太网通道,由两个以太网口共享,可工作于 10/100Mb/s、全 / 半双工自协商模式;
- ◆ 可选网桥方式的以太网接口,工作于 10Mb/s、全 / 半双工自协商模式,支持成帧 / 非成帧模式,成帧时速率为 $N \times 64\text{Kb/s}$;
- ◆ 可选 1 个 V. 35 数据接口,支持成帧 / 非成帧模式,成帧时速率为 $N \times 64\text{Kb/s}$ ($N=1 \sim 31$);
- ◆ 通过软件支持 E1 支路远端环回功能,便于设备开通和管理;
- ◆ 具有完备的本端设备和远端设备告警功能,可实时监控对端设备;
- ◆ 具有远端设备断电检测功能(RPD),可区分断纤和远端设备断电故障;
- ◆ V. 35 模块作为 DCE 设备使用,可选 V. 35 模块作为 DTE 设备使用;
- ◆ 提供串行网管接口(CONSOLE);
- ◆ 提供 1 个 RS232 串行透明通道(115.2Kb/s);
- ◆ 整机为 19 英寸单板设计,体积小,功耗低。

应用模式:**|| 产品系列:**

| 序号 | 型号 | 可用E1数量 | 线速100M 以太网 | 以太网桥 (占用2#E1) | V. 35 (占用1#E1) | 光线路保护 |
|----|-------|--------------|---------------|------------------|-------------------|-------|
| 1 | S4EVP | 3 (2~4#) | √ | | √ | √ |
| 2 | S4EVN | 3 (2~4#) | √ | | √ | |
| 3 | S4EP | 4 (1~4#) | √ | | | √ |
| 4 | S4BVP | 2 (3~4#) | | √ | √ | √ |
| 5 | S4BVN | 2 (3~4#) | | √ | √ | |
| 6 | S4BP | 3 (1#, 3~4#) | | √ | | √ |
| 7 | S4BN | 3 (1#, 3~4#) | | √ | | |
| 8 | S4VP | 3 (2~4#) | | | √ | √ |
| 9 | S4VN | 3 (2~4#) | | | √ | |