

特点：

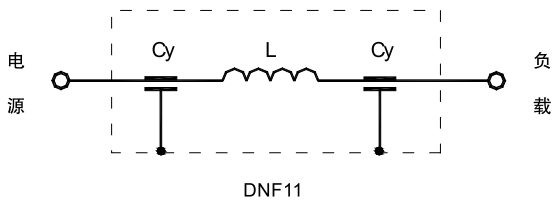
- ☞ 穿芯式结构
- ☞ 插入损耗在高频有优异表现
- ☞ 广泛应用于通信、导航和其他电子设备
- ☞ 卓越的浪涌抑制特性
- ☞ 通过CE认证



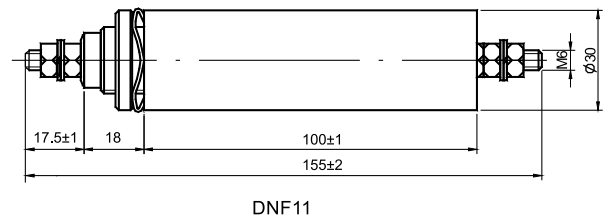
主要技术参数

型号	额定电压	额定电流	试验电压	IEC气候等级	Cx (μF) ±10%
DNF11-75A	250V~50/60Hz	75A	1800VDC,2s	40/085/56	1.0
DNF11-100A	250V~50/60Hz	100A	1800VDC,2s	40/085/56	1.0

电路原理图



外形尺寸 (单位:mm)



典型插入损耗图

※50Ω系统下测试，供参考 ▶

