

特点：

- 一种通用的EMI滤波器
- 优异的插入损耗特性
- 通过CE认证

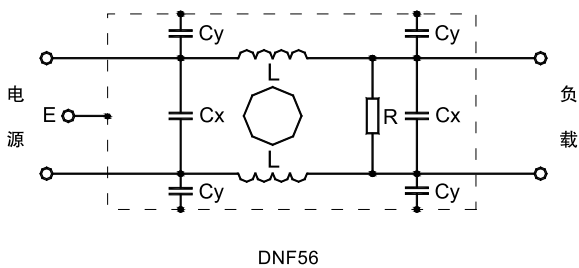
CE DNF56



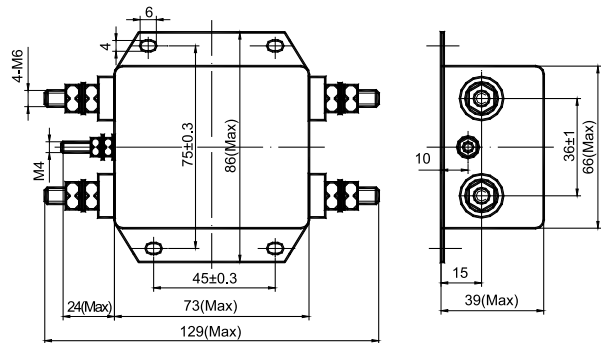
主要技术参数

型号	额定电压	额定电流	试验电压		IEC气候等级	Cx (μF) ±10%	Cy (nF) ± 20%	L (mH) - 30% ~+50%	R (MΩ) ±10%	漏电流 250V~50Hz
			线对线	线对地						
DNF56-80A	80VDC	80A	1800VDC,2s	1800V~50/60Hz,2s	25/085/21	1.0	10	0.3	1.0	<1.5mA

电路原理图



外形尺寸 (单位:mm)



典型插入损耗图

※50Ω系统下测试, 供参考

